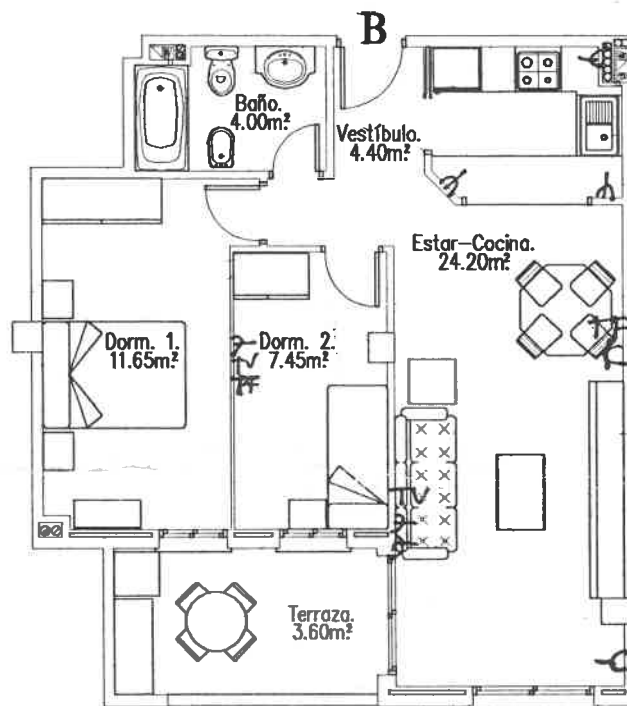


# "Edificio Barracina"

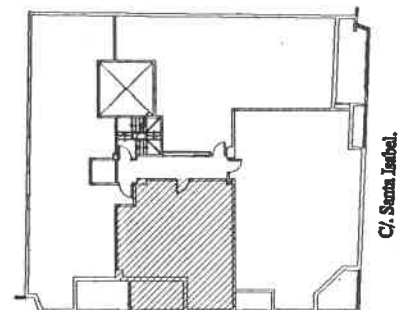
15 Viviendas, Local comercial, Altillo y Sótano Aparcamiento.



Sup. Habitable.	58.90m²
Sup. útil.	55.30m²
Sup. construida.	$60.85+8.35=69.20m²$

C/ Francisco Santamaria.

## VIVIENDA TIPO B.



C/ Francisco Santamaria.

ESCALA : 1/100.

PLANTA PISO 1,2 y 3.